

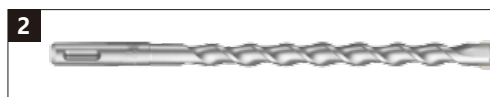
# Montering av cykelställ 300-22L



## Lista på verktyg som behövs

- |                                   |  |
|-----------------------------------|--|
| 1. Metallborr $\varnothing 10$ mm | 4. Ringnyckel 16 och 17                |
| 2. Betongborr $\varnothing 8$ mm  | 5. Mutterdragare                       |
| 3. Hylsor 16 och 17 mm            | 6. Slagbormaskin för infästning i golv |

6 - 1



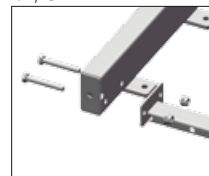
## Steg 1, Montera nedre bakre balk

Delar

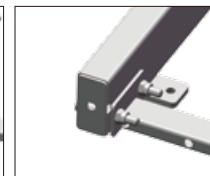
- 2x "171206" (sida)
- 1x "171212" (nedre bakre horisontell balk)
- 4x Skruv M10 x 70 mm
- 4x M10 mutter

1:1, Sätt ihop delarna

1:2, Skruva muttrarna löst med handkraft



1:1



1:2



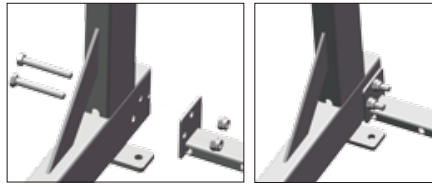
6 - 2

### Steg 2, Montera nedre främre balk

Delar

Delar från steg 1  
1x "171211" (nedre främre horisontell balk)  
4x Skruv M10 x 70 mm  
4x M10 mutter

2:1, Sätt ihop delarna  
2:2, Skruva muttrarna löst med handkraft



2:1

2:2

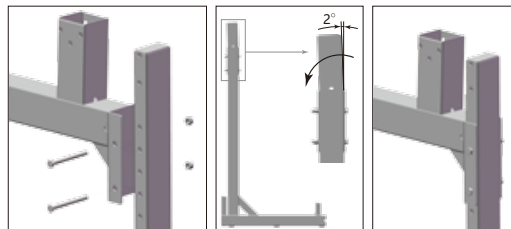


### Steg 3, Montera övre balk

Delar

Delar från steg 2  
1x "20152" (övre horisontell balk)  
4x Skruv M10 x 110 mm  
4x M10 mutter

3:1, Sätt ihop delarna  
3:2, Kolla att övre balk lutar "bakåt" (2°)  
3:3, Skruva muttrarna löst med handkraft



3:1

3:2

3:3



### Steg 4, montera skenorna på nedervåningen

Delar

Delar från steg 3  
2x "20011" (fast skena)  
8x Skruv M10 x 70 mm  
8x M10 mutter

4:1, Sätt ihop delarna  
4:2, Skruva muttrarna löst med handkraft



4:1



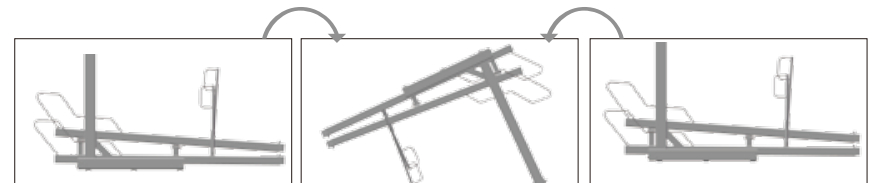
4:2

### Steg 5, vänd på cykelstället och skruva samtliga muttrar

Delar

Delar från steg 4

5:1, Vänd på cykelstället  
5:2, Skruva fast alla muttrar  
5:3, Därefter, vänd tillbaks cykelstället



5:1

5:2

5:3

### Steg 6, skruva fast cykelstället i golvet

Delar

Komplett cykelställ

minst 4x skruv, beroende på underlaget

skruvas fast i golvet



### Steg 7, montera skenorna på övervåningen

Delar

Delar från steg 6

2x "20022" (utdragbar skena)

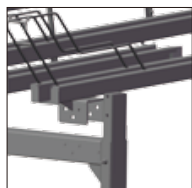
6x Skruv M10 x 110 mm

6x M10 muttrar

7:1-7:2, Sätt ihop delarna

7:3, Skruva åt muttrarna

7:4, Skruva fast alla muttrar



7:1



7:2



7:3



**Klart!**